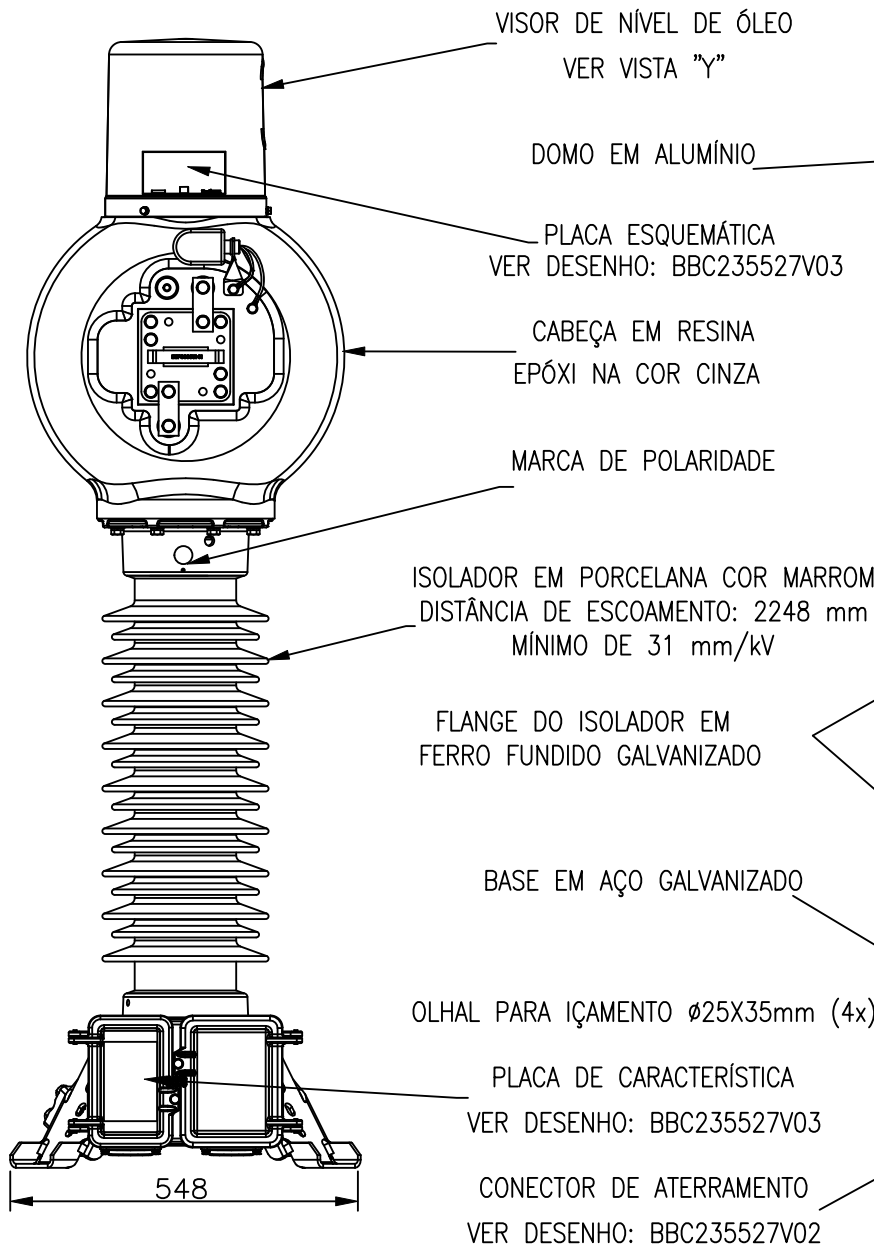


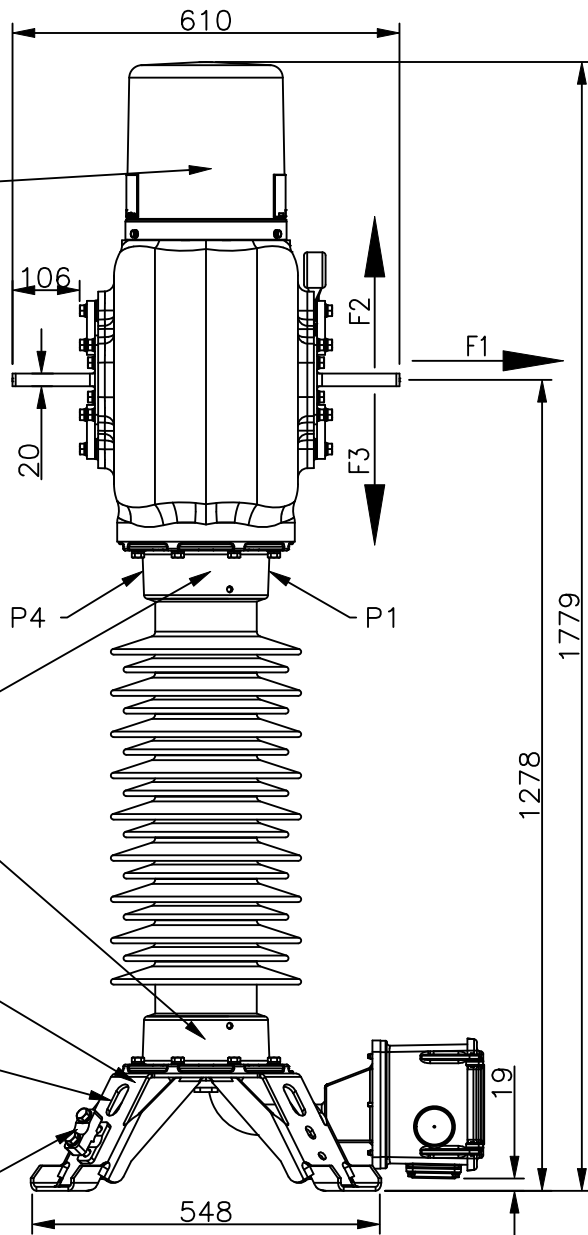
ESTE DOCUMENTO É PROPRIEDADE INTELECTUAL DA BALTEAU COM PROTEÇÃO POR LEI. NÃO PODENDO SER COPIADO OU MODIFICADO TOTAL OU PARCIALMENTE, NEM EXPOSTO A TERCEIROS SEM AUTORIZAÇÃO EXPRESSA DA BALTEAU.
THIS DOCUMENT IS A LAW-PROTECTED INTELLECTUAL PROPERTY OF BALTEAU AND CANNOT BE COPIED OR MODIFIED IN WHOLE OR IN PART, NOR EXPOSED TO THIRD PARTIES WITHOUT THE EXPRESS PERMISSION OF BALTEAU.

PRO-E

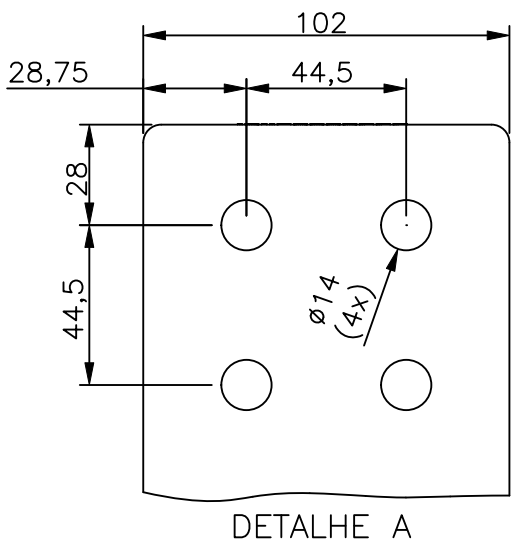
VISTA DE FRENTE



VISTA LATERAL ESQUERDA



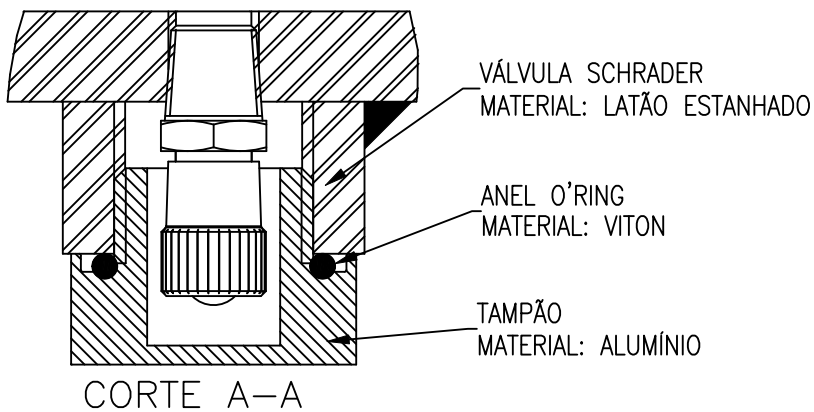
TERMINAL PRIMÁRIO 4 FUROS NEMA
MATERIAL: COBRE ESTANHADO



(INDICADOR DE NÍVEL)

VISTA "Y"

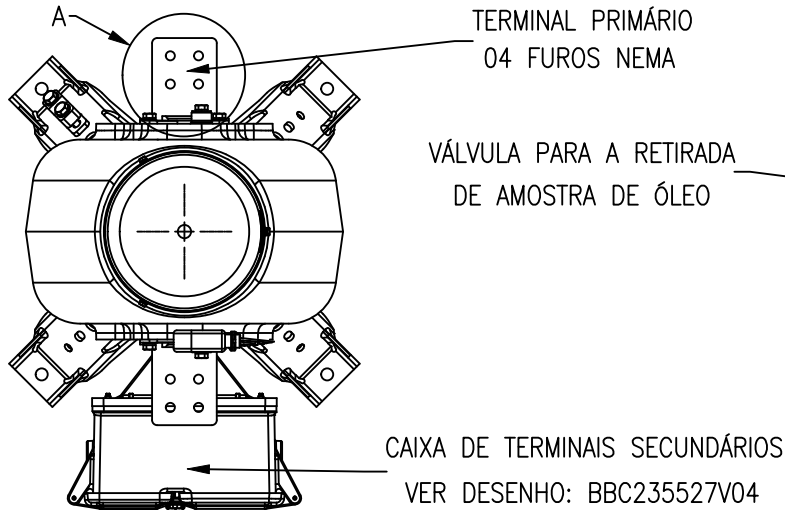
VÁLVULA PARA A RETIRADA DE AMOSTRA DE ÓLEO



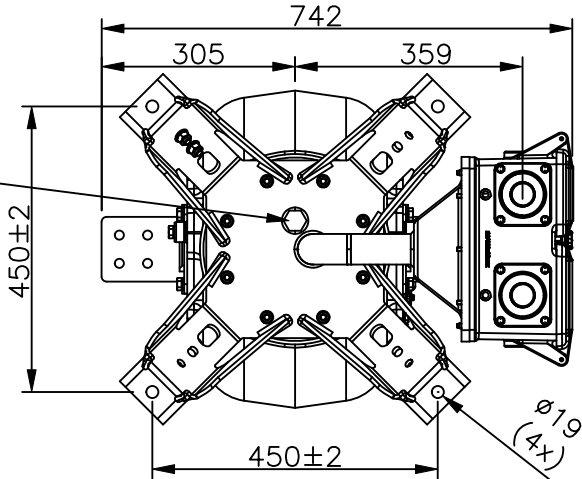
NOTAS:


- 01 - TOLERÂNCIA GERAL $\pm 2\%$
- 02 - PESO APROXIMADO: 275 kg
- 03 - ÓLEO ISOLANTE: MINERAL / TIPO: NAFTÊNICO
VOLUME DE ÓLEO: 34 l / 30 kg
- 04 - ESFORÇOS NOS TERMINAIS DO PRIMÁRIO
 $F1 = F2 = F3 = F4 = 2000 \text{ N}$
- 05 - TORQUE DE APERTO NOS PARAFUSOS DO PRIMÁRIO: 5 daN.m
- 06 - MATERIAIS DOS PARAFUSOS, PORCAS E ARRUELAS: AÇO INOX

VISTA SUPERIOR



VISTA INFERIOR



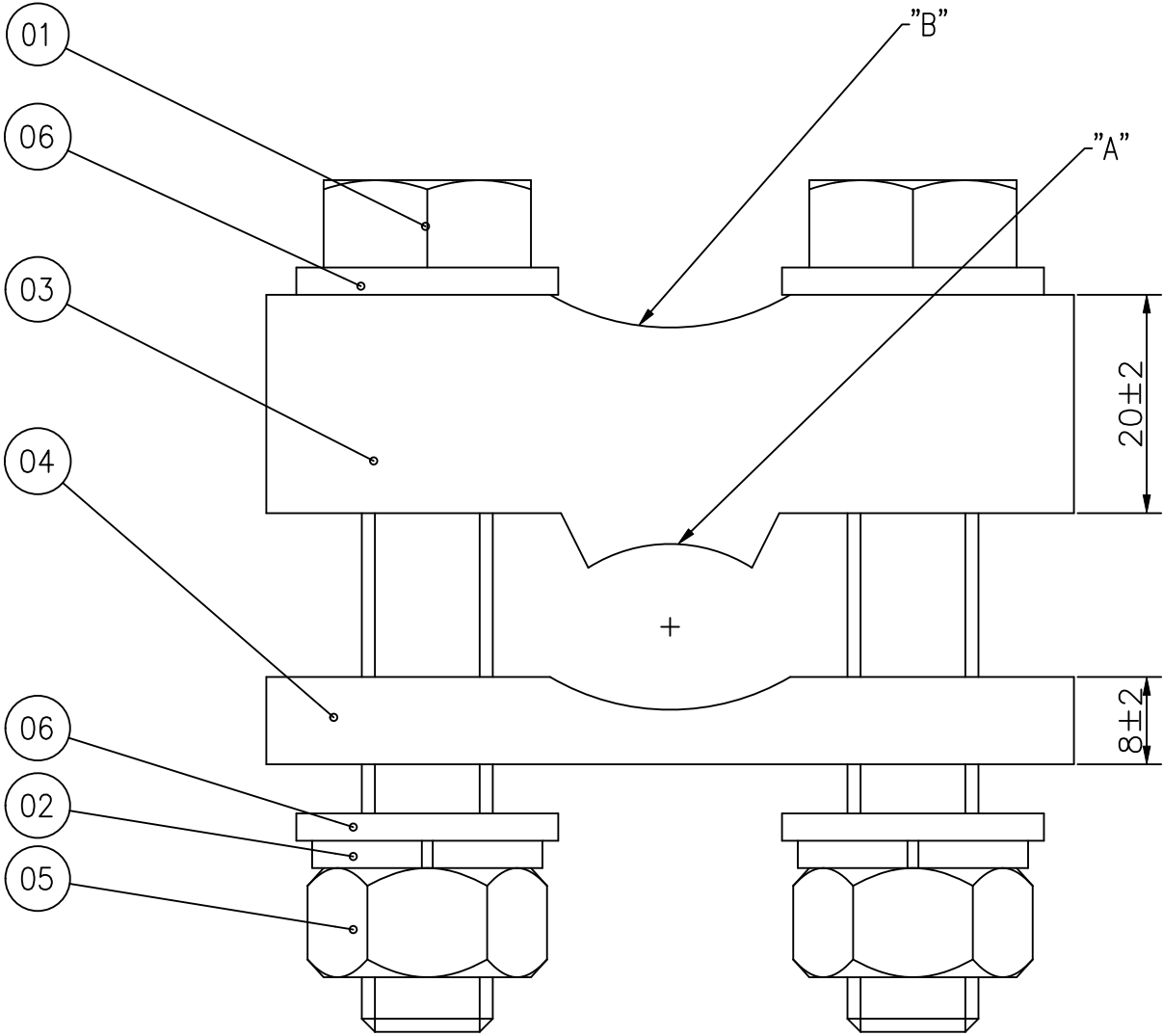
REV	SOLIC.	DESCRIÇÃO					
00	CLIENTE	EMISSÃO INICIAL					
ISO	FORMATO	UNIDADE	COMENTÁRIOS	TOLERÂNCIAS NÃO ESPECIFICADAS $\pm 2\%$ TOLERÂNCIAS DE ÂNGULO NÃO ESPECIFICADAS $\pm 0^{\circ}30'$		REV.	DATA
	A3	mm				---	---
	ESCALA	QUALIDADE		TOLERANCES NOT SHOWN $\pm 2\%$ ANGLES TOLERANCES NOT SHOWN $\pm 0^{\circ}30'$		CODIGO	
	S/E	---				BBC2554	
CRIADO	DATA	PESO	MATERIAL	TREATMENT SUPERFICIAL	TREATMENT TERMICO	URP	UL
KACR	14/07/25	---	---	---	---	---	---
VERIFICADO	DATA	DESIGNATION					
IYH	14/07/25						
APROVADO	DATA	DESIGNAÇÃO					
MGCM	14/07/25	TRANSFORMADOR DE CORRENTE TCR-72					

EMIÇÃO CONTROLADA		
	14/07/25	DATA
	00	REV
	KACR	E
		V

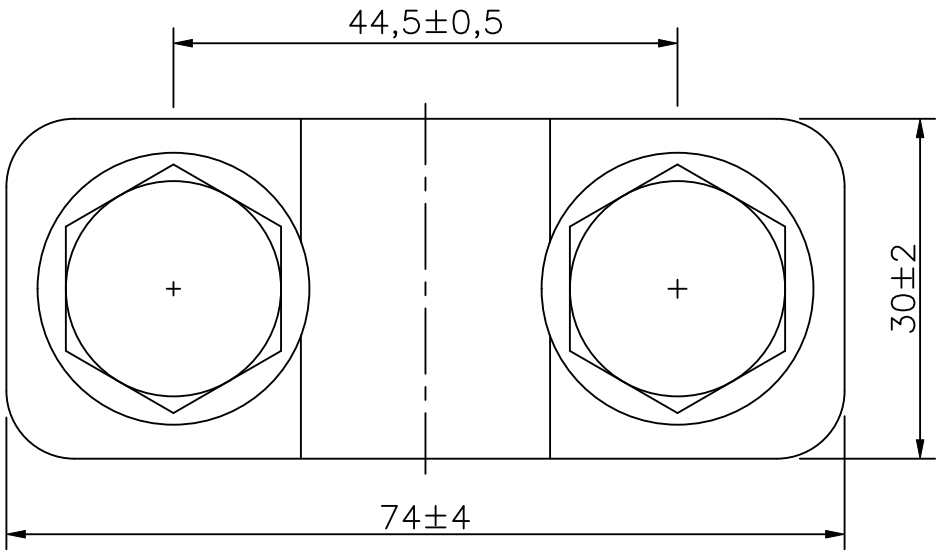
ESTE DOCUMENTO É PROPRIEDADE INTELECTUAL DA BALTEAU COM PROTEÇÃO POR LEI. NÃO PODENDO SER COPIADO OU MODIFICADO TOTAL OU PARCIALMENTE. NEM EXPOSTO A TERCEIROS SEM AUTORIZAÇÃO EXPRESSA DA BALTEAU.
THIS DOCUMENT IS A LAW-PROTECTED INTELCTUAL PROPIETY OF BALTEAU AND CANNOT BE COPIED OR MODIFIED IN WHOLE OR IN PART, NOR EXPOSED TO THIRD PARTIES WITHOUT THE EXPRESS PERMISSION OF BALTEAU.

PRO-E

VISTA DE FRENTE




VISTA SUPERIOR



ITEM	DESCRIÇÃO	MATERIAL	QT.
01	PARAFUSO M12X70 DIN 933	AÇO INOX	02
02	ARRUELA DE PRESSÃO M12 DIN 127	AÇO INOX	02
03	CORPO DO CONECTOR	BRONZE	01
04	BASE DO CONECTOR	BRONZE	01
05	PORCA M12 DIN 934	AÇO INOX	02
06	ARRUELA LISA M12 DIN 125	AÇO INOX	04

NOTAS:

- 01 - INSTALAÇÃO: APARAFUSADO
02 - TORQUE DE APERTO NO ITEM 01 = 4,8 kgf.m
03 - APLICAÇÃO: CANALETA "A" CABOS DE 2 A 4/0 AWG (33,6 A 107 mm²)
CANALETA "B" CABOS DE 250 A 500 MCM (120 A 253 mm²)
04 - TRATAMENTO SUPERFICIAL: ESTANHAGEM ELETROLÍTICA
05 - FABRICANTE: DELTA STAR CONECTORES ELÉTRICOS LTDA.
MOD: GHS-400 A
06 - DESENHO PADRÃO BBB000080V01

REV	SOLIC.	DESCRIÇÃO						
00	CLIENTE	EMISSÃO INICIAL						
ISO	FORMATO	UNIDADE	COMENTÁRIOS		TOLERÂNCIAS NÃO ESPECIFICADAS ±0,5		REV.	DATA
	A3	mm	--		TOLERÂNCIAS DE ÂNGULO NÃO ESPECIFICADAS ±0°30'		--	--
	ESCALA	QUALIDADE			TOLERANCES NOT SHOWN ±0,5		CODIGO	BBC2554
	S/E	--			ANGLES TOLERANCES NOT SHOWN ±0°30'			
CRIADO	DATA	PESO	MATERIAL	TRATAMENTO SUPERFICIAL		TRATAMENTO TÉRMICO	URP	UL
KACR	14/07/25	--	--	--		--	--	--
VERIFICADO	DATA	DESIGNATION						
IYH	14/07/25							
APROVADO	DATA	DESIGNAÇÃO						
MGCM	14/07/25	CONECTOR DE ATERRAMENTO						

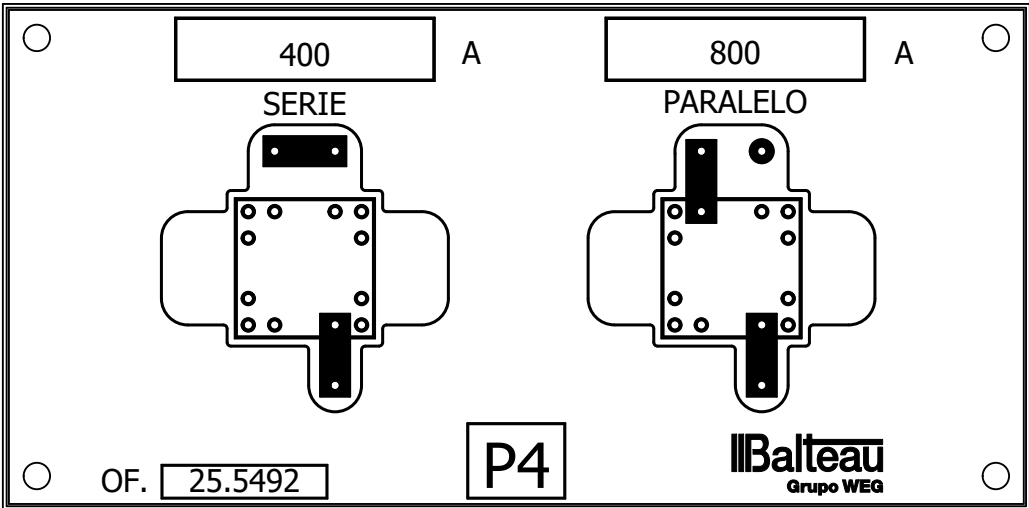
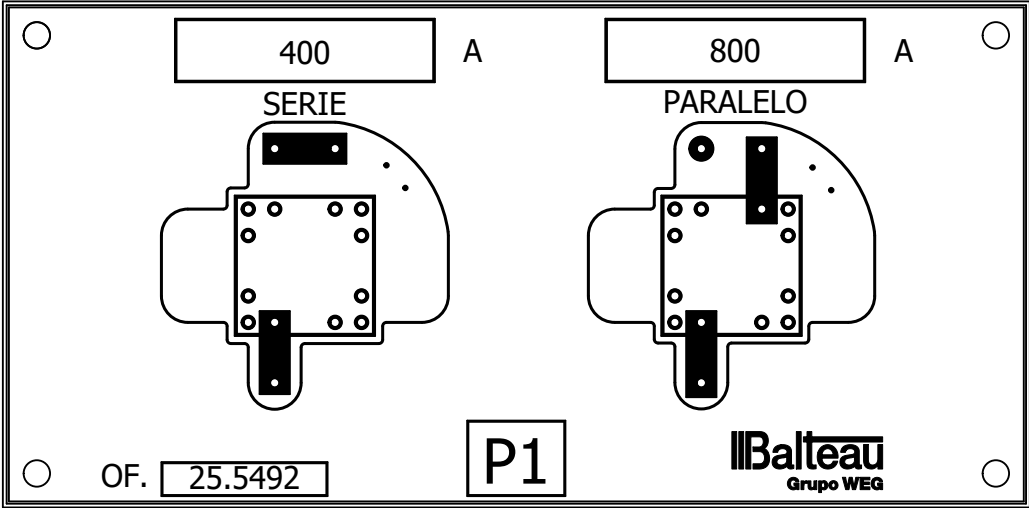
EMISSÃO CONTROLADA			
	DATA	REV	E
	14/07/25	00	KACR
			V



ESTE DOCUMENTO É PROPRIEDADE INTELECTUAL DA BALTEAU COM PROTEÇÃO POR LEI. NÃO PODENDO SER COPIADO OU MODIFICADO TOTAL OU PARCIALMENTE, NEM EXPOSTO A TERCEIROS SEM AUTORIZAÇÃO EXPRESSA DA BALTEAU.
THIS DOCUMENT IS A LAW-PROTECTED INTELLECTUAL PROPERTY OF BALTEAU AND CANNOT BE COPIED OR MODIFIED IN WHOLE OR IN PART, NOR EXPOSED TO THIRD PARTIES WITHOUT THE EXPRESS PERMISSION OF BALTEAU.

PRO-E

PLACAS ESQUEMÁTICAS



NOTAS:

- 01 - MATERIAL: AÇO INOX 304 ESP. 1 mm
- 02 - PLACA DE CARACTERÍSTICAS: 84X125mm
- 03 - PLACA ESQUEMÁTICA: 136X67mm
- 04 - GRAVAÇÃO EM PRETO, BAIXO RELEVO, SOBRE FUNDO NATURAL
- 05 - FURAÇÃO: FUROS DE Ø 3,5 mm
- 06 - FIXAÇÃO POR REBITES DE ALUMÍNIO DE 1/8"
- 07 - OS NÚMEROS DE SÉRIE E PATRIMÔNIO SERÃO PREENCHIDOS POSTERIORMENTE

PLACA DE CARACTERÍSTICAS

Balteau

Grupo WEG

TRANSFORMADOR DE CORRENTE 72kV

BALTEAU PRODUTOS ELÉTRICOS

ITAJUBA-MG BRASIL

TIPO

TCR-72

Nº

25.5492 01

ANO

2026

Umáx.

72,5

kV

N.l.

140/350/-

kV

F

60

Hz

F.t.

1,2

pu

lt/t

25

kA/1s

Id

62,5

kAcr

NORMA/ANO

NBR-6856/2015

USO

EXTERIOR

DIAGR. ESQ.	TERMIN.	RELAÇÕES	EXAT.
<div><div><div>+</div><div>●</div><div>P1</div></div><div><div>—</div></div><div><div>—</div><div>●</div><div>P4</div></div></div>	P1 - P4	---	---
<div><div><div>+</div><div>●</div><div>1S1</div></div><div><div>—</div></div><div><div>—</div><div>●</div><div>1S2</div></div></div>	1S1 - 1S2	400X800-5A	100VA 0,3
<div><div><div>+</div><div>●</div><div>2S1</div></div><div><div>—</div></div><div><div>—</div><div>●</div><div>2S2</div></div></div>	2S1 - 2S2	400X800-5A	100VA 10P20

ÓLEO TIPO

MINERAL NAFTÊNICO

VOL.

34

L

M. ÓLEO

30

kg

M. TOTAL

275

kg

T.A.

/P

ENCOM.

32404

MANUAL

BBA000001V01

REV	SOLIC.	DESCRIÇÃO
00	CLIENTE	EMIÇÃO INICIAL

ISO	FORMATO	UNIDADE	COMENTÁRIOS	TOLERÂNCIAS NÃO ESPECIFICADAS ±0,5	REV.	DATA
<div><div></div><div></div></div>	A3	mm		TOLERÂNCIAS DE ÂNGULO NÃO ESPECIFICADAS ±0°30'	---	---
	ESCALA	QUALIDADE		TOLERANCES NOT SHOWN ±0,5		
	S/E	---		ANGLES TOLERANCES NOT SHOWN ±0°30'		
CRIADO	DATA	PESO	MATERIAL	TRATAMENTO SUPERFICIAL	TRATAMENTO TÉRMICO	URP
KACR	14/07/25	---	---	---	---	---
VERIFICADO	DATA	DESIGNATION				
IYH	14/07/25					
APROVADO	DATA	DESIGNAÇÃO				
MGCM	14/07/25					

PLACA DE CARACTERÍSTICAS

EMIÇÃO CONTROLADA			DATA	REV	E	V
			14/07/25	00	KACR	



ESTE DOCUMENTO É PROPRIEDADE INTELECTUAL DA BALTEAU COM PROTEÇÃO POR LEI. NÃO PODENDO SER COPIADO OU MODIFICADO TOTAL OU PARCIALMENTE. NEM EXPOSTO A TERCEIROS SEM AUTORIZAÇÃO EXPRESSA DA BALTEAU.
THIS DOCUMENT IS A LAW-PROTECTED INTELCTUAL PROPERTY OF BALTEAU AND CANNOT BE COPIED OR MODIFIED IN WHOLE OR IN PART, NOR EXPOSED TO THIRD PARTIES WITHOUT THE EXPRESS PERMISSION OF BALTEAU.

PRO-E

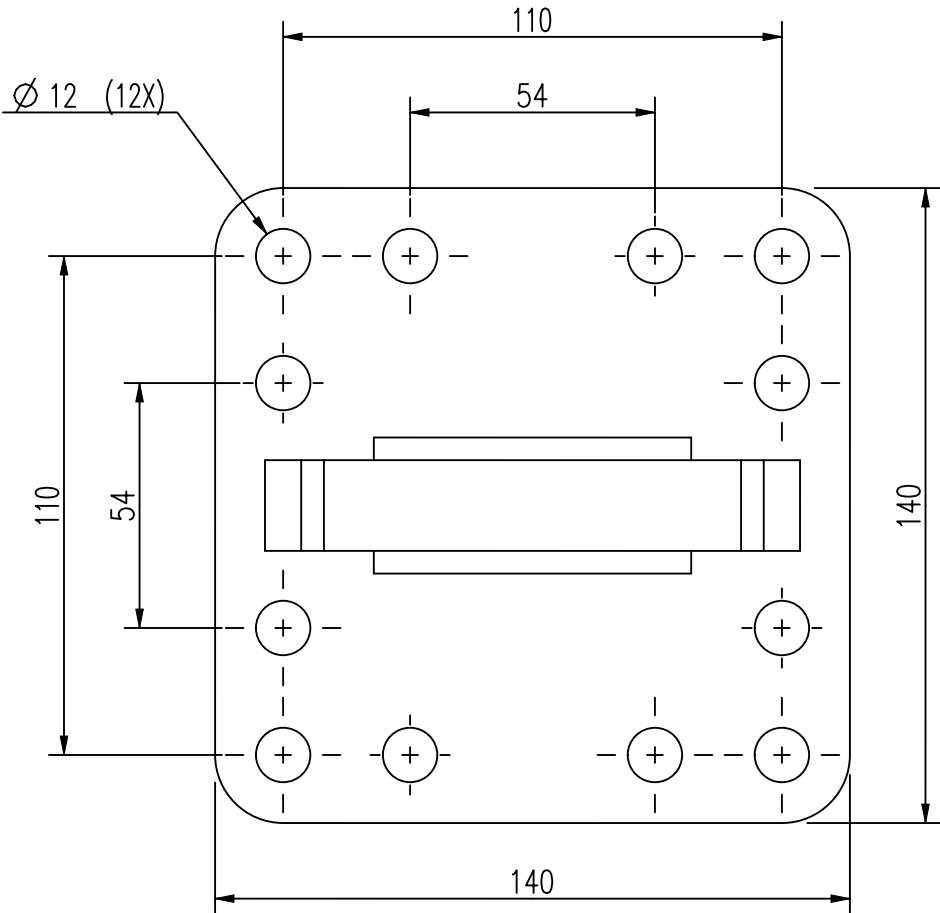
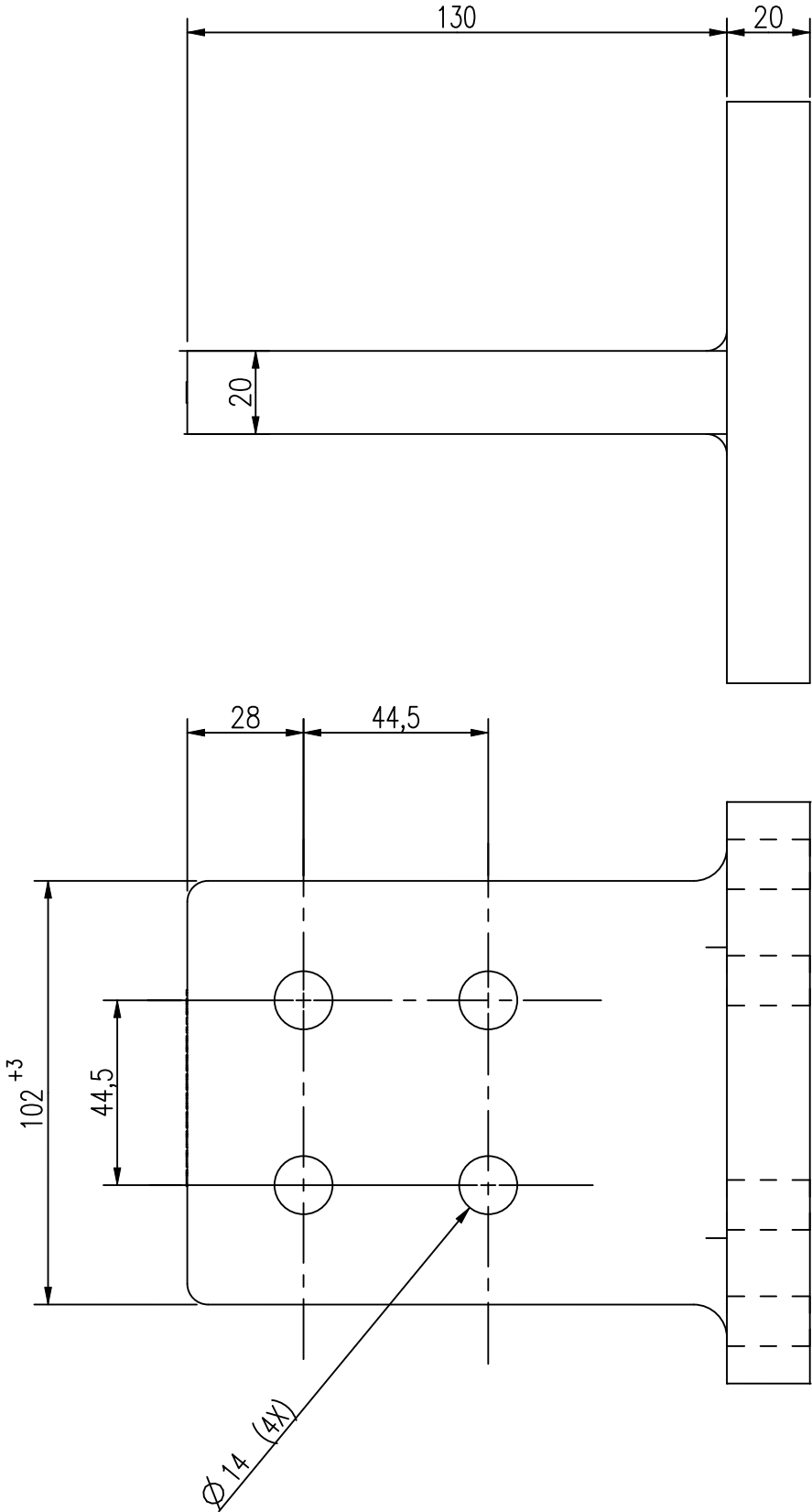
A

B


C

D

E



NOTAS:
-TOLERÂNCIA GERAL $\pm 2\%$
-TERMINAL PRIMÁRIO EM COBRE ESTANHADO
-ESCALA 3:5
-DESENHO PADRÃO BBP000051V02

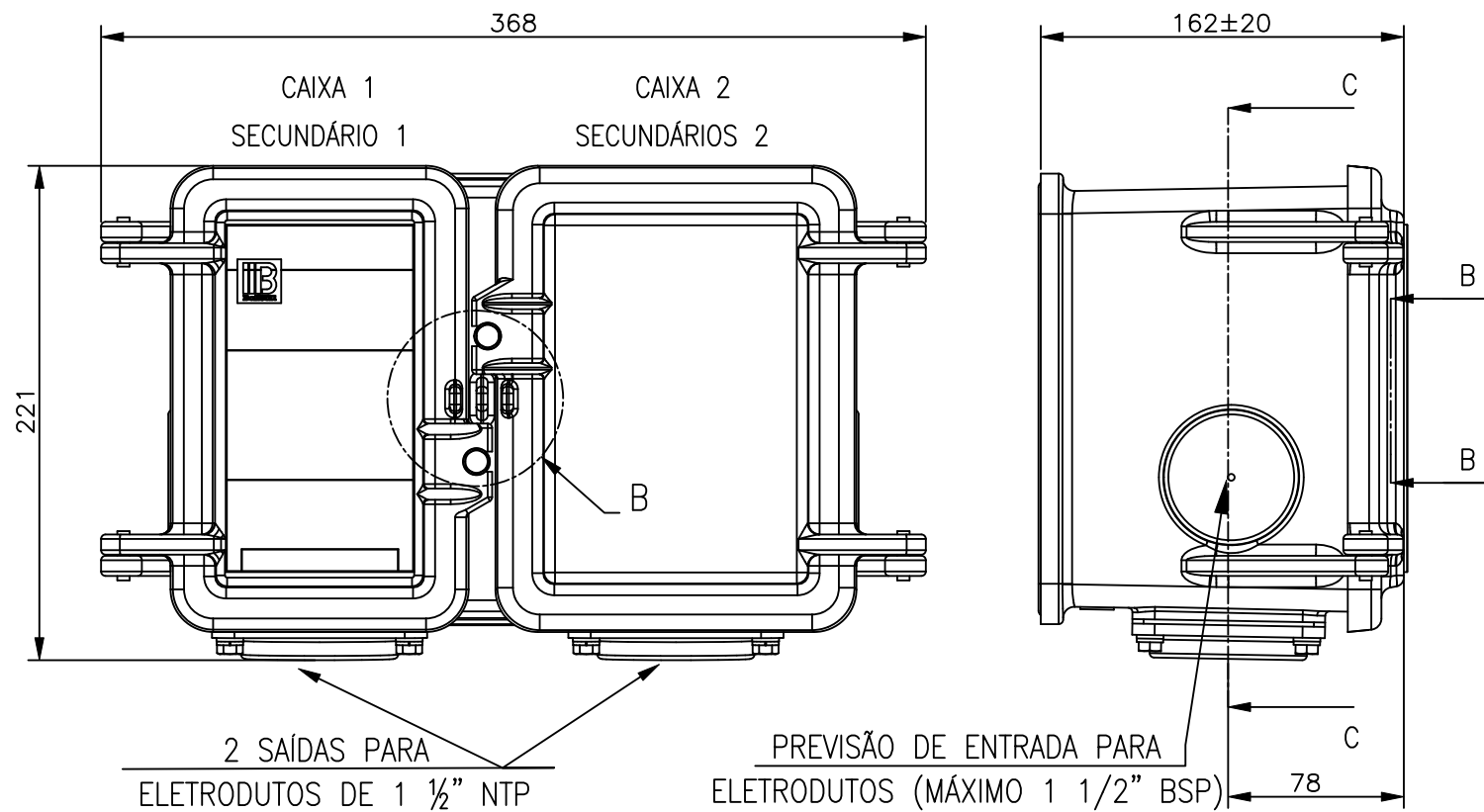
REV	SOLIC.	DESCRIÇÃO						
00	CLIENTE	EMISSÃO INICIAL						
ISO		FORMATO	UNIDADE	COMENTÁRIOS	TOLERÂNCIAS NÃO ESPECIFICADAS ±0,5 TOLERÂNCIAS DE ÂNGULO NÃO ESPECIFICADAS ±0°30'		REV.	DATA
		A3	mm				---	---
		ESCALA	QUALIDADE	---	TOLERANCES NOT SHOWN ±0,5 ANGLES TOLERANCES NOT SHOWN ±0°30'		CODIGO	BBC25554
		S/E	---				---	
CRIADO	DATA	PESO	MATERIAL				---	
KACR	14/07/25	---	---				---	
VERIFICADO	DATA	DESIGNATION					---	
IYH	14/07/25			---				
APROVADO	DATA	DESIGNAÇÃO		TERMINAL PRIMÁRIO		URP	UL	
MGCM	14/07/25					---	---	

EMISSÃO CONTROLADA			
		DATA	REV
		14/07/25	00
		KACR	
			V

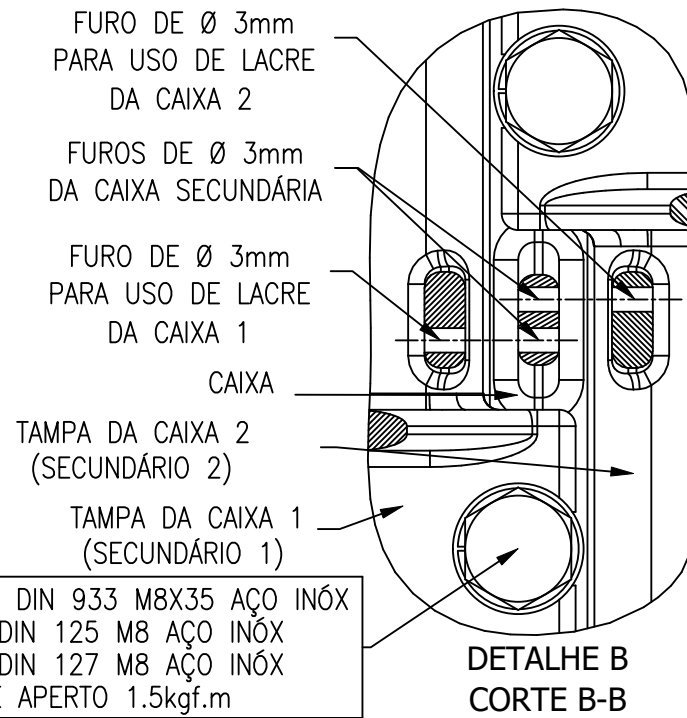


ESTE DOCUMENTO É PROPRIEDADE INTELECTUAL DA BALTEAU COM PROTEÇÃO POR LEI. NÃO PODENDO SER COPIADO OU MODIFICADO TOTAL OU PARCIALMENTE, NEM EXPOSTO A TERCEIROS SEM AUTORIZAÇÃO EXPRESSA DA BALTEAU.
THIS DOCUMENT IS A LAW-PROTECTED INTELLECTUAL PROPERTY OF BALTEAU AND CANNOT BE COPIED OR MODIFIED IN WHOLE OR IN PART, NOR EXPOSED TO THIRD PARTIES WITHOUT THE EXPRESS PERMISSION OF BALTEAU.

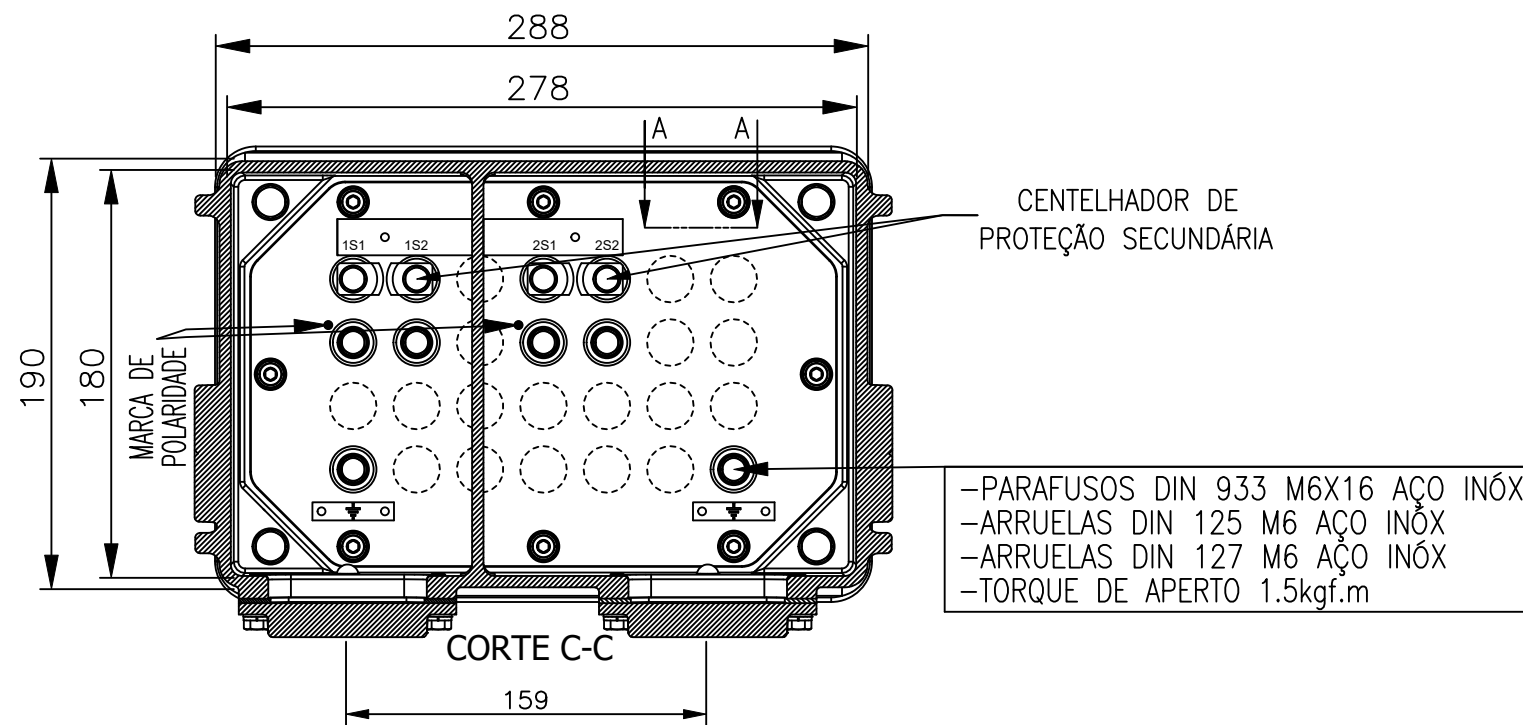
PRO-E



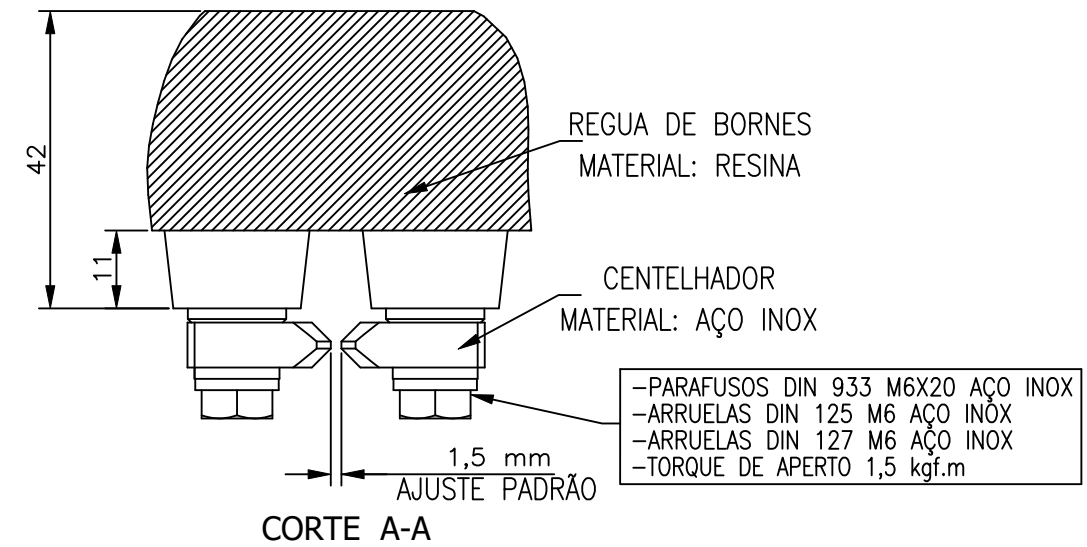
- PARAFUSOS DIN 933 M8X35 AÇO INÓX
- ARRUELAS DIN 125 M8 AÇO INÓX
- ARRUELAS DIN 127 M8 AÇO INÓX
- TORQUE DE APERTO 1.5kgf.m



VISTA DE FRENTE DETALHE DOS TERMINAIS SECUNDÁRIOS



DETALHE DO CENTELHADOR DE PROTEÇÃO SECUNDÁRIA



NOTAS:

- 01 - MATERIAL DA CAIXA E TAMPAS: ALUMÍNIO FUNDIDO
- 02 - GRAU DE PROTEÇÃO: IP-54 (ABNT)
- 03 - JUNTAS DE VEDAÇÃO EM BORRACHA EPDM DUREZA ~50 SHORE "O"
- 04 - TERMINAIS APROPRIADOS PARA CABOS DE 2,5 mm² a 10 mm²

REV	SOLIC.	DESCRIÇÃO								KACR	E
00	CLIENTE	EMIÇÃO INICIAL									V
ISO	FORMATO	UNIDADE	COMENTÁRIOS	TOLERÂNCIAS NÃO ESPECIFICADAS ±0,5 TOLERÂNCIAS DE ÂNGULO NÃO ESPECIFICADAS ±0°30'		REV.	DATA	BBC255492V04			
	A3	mm				---	---				
	ESCALA	QUALIDADE		TOLERANCES NOT SHOWN ±0,5 ANGLES TOLERANCES NOT SHOWN ±0°30'		CÓDIGO					
	S/E	---									
CRIADO	DATA	PESO	MATERIAL	TRATAMENTO SUPERFICIAL		TRATAMENTO TERMICO	URP	UL			
KACR	14/07/25	---	---	---		---	---	---			
VERIFICADO	DATA	DESIGNATION									
IYH	14/07/25										
APROVADO	DATA	DESIGNAÇÃO									
MGCM	14/07/25	CAIXA DE TERMINAIS SECUNDÁRIOS									


Grupo WEG

EMIÇÃO CONTROLADA			
	DATA	REV	E
	14/07/25	00	KACR
			V

